



EDIFICACION CON CARACTER MONUMENTAL

Y

EDIFICACION SINGULAR DE PROTECCION MAXIMA.



2.7. Ermita del Cristo de los Remedios.
Calle Matahacas, 1.

2.8. Iglesia del Convento de la Cruz. C/ Corbacho Reina, 31.

2.9. Capilla de las Escuelas Profesionales -
Sagrada Familia. C/ Matahacas, 39.

Arquitectura Residencial.

2.10 Casa en Plaza. de la Concepción, 1.

2.11 Casa en Calle Ramón y Cajal, 2.

2.12 Casa en Calle Romero Dorado, 3.

2.13 Casa en Calle Romero Dorado, 4.

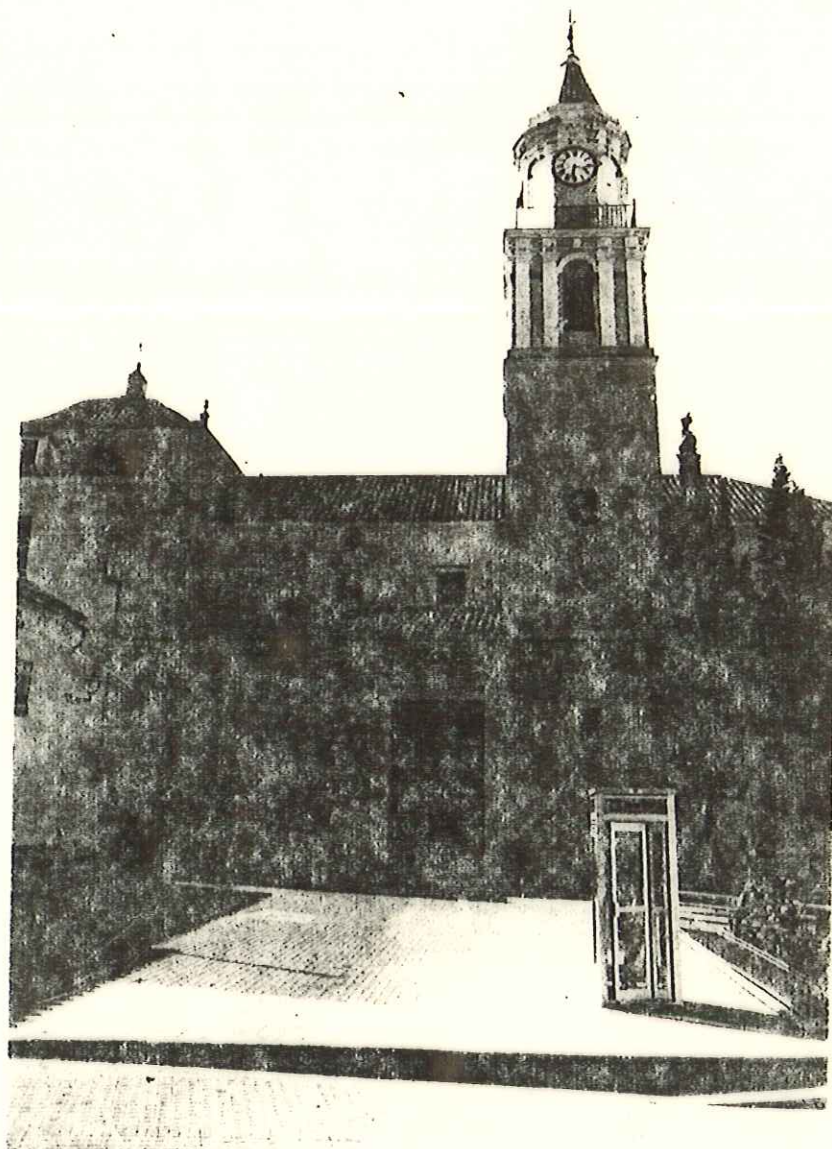
2.14 Casa en Calle Romero Dorado, 13.

2.15 Casa en Calle Corbacho Reina, 24.

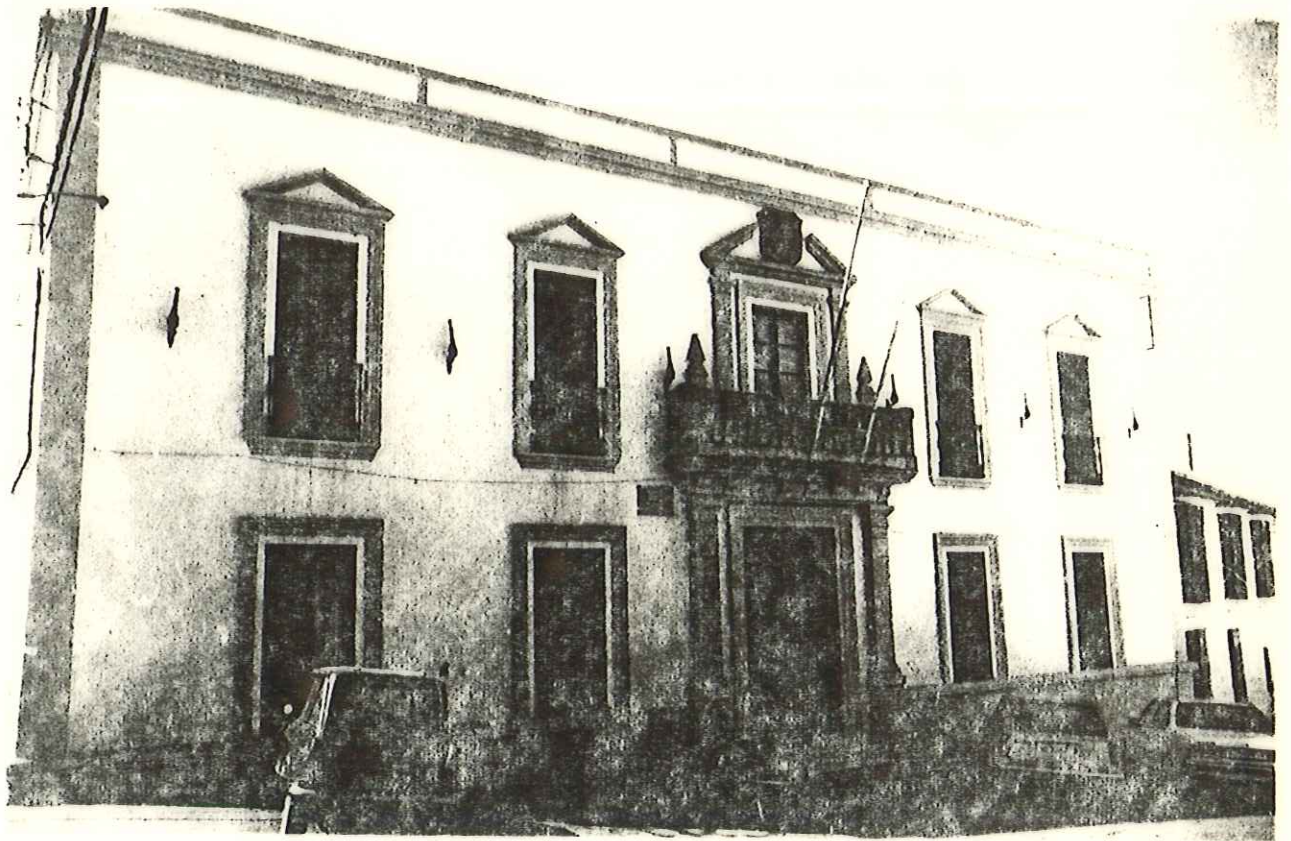
Otros.

2.16 Viviendas y fachada de hacienda en -
C/ Matahacas, 34.

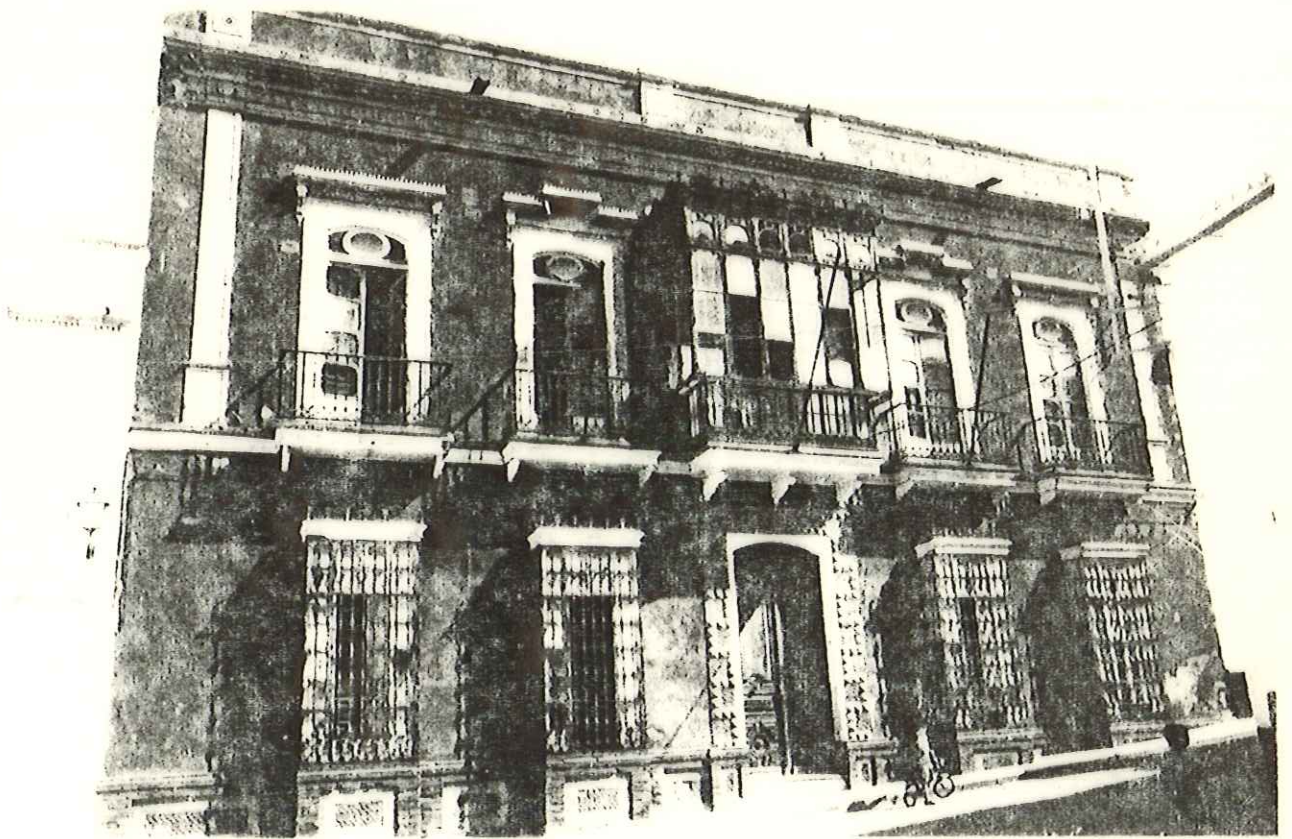
2.17 Patio interior de la finca de C/ Matahacas, 27, "Casa de las Columnas".



1.1. Iglesia Parroquial de San José.
Plaza de la Concepción s/n.



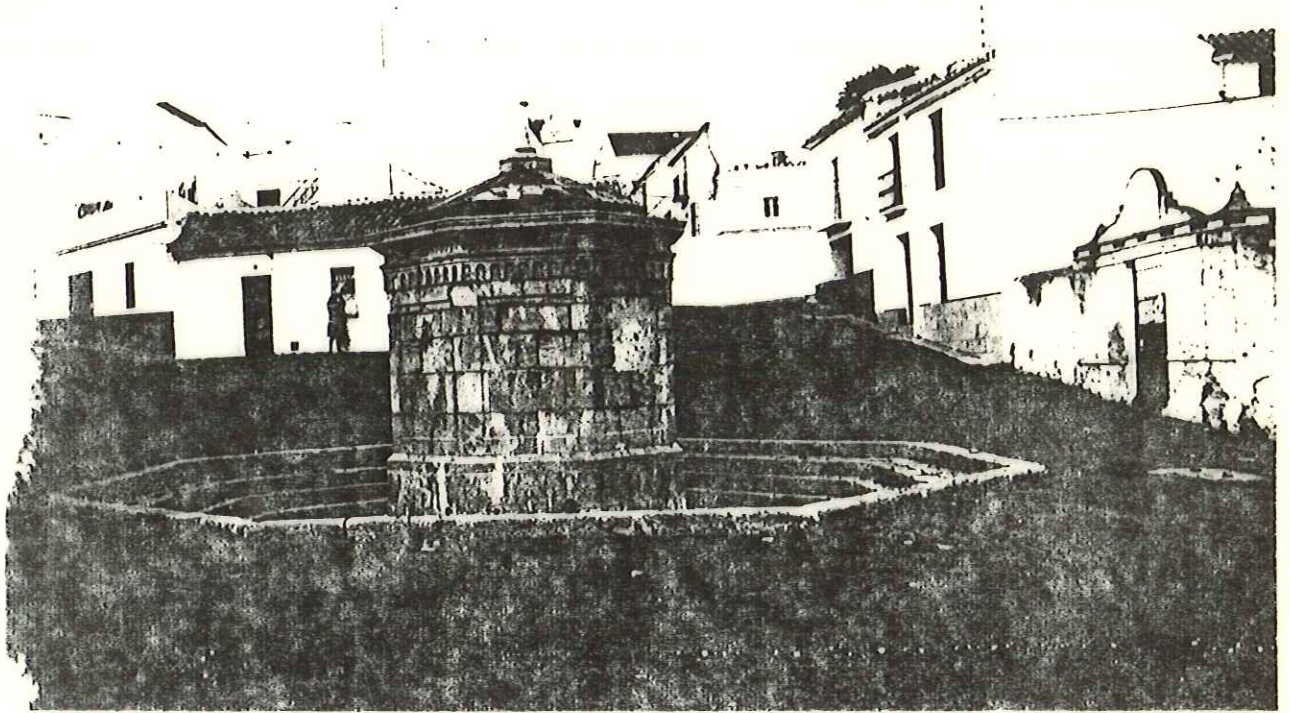
2.1. Ayuntamiento (antiguo)
Calle General Sanjurjo, 1



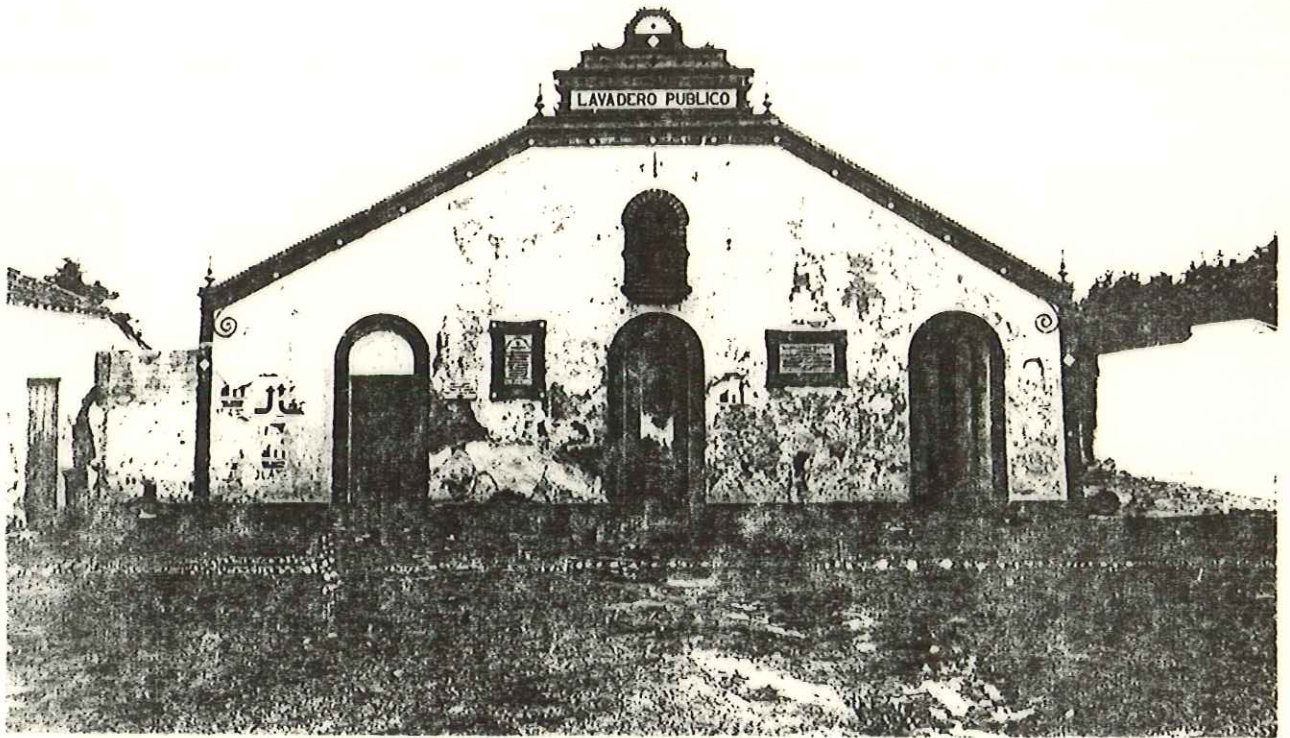
2.2. Antigua Institución Libre de Enseñanza.
Plaza de la Concepción, 5.
(nuevo Ayuntamiento)



2.3. Residencia de Ancianos.
Calle Ruiz Ramos, s/n.



2.4. Fuente.
Calle Fuentes, s/n.



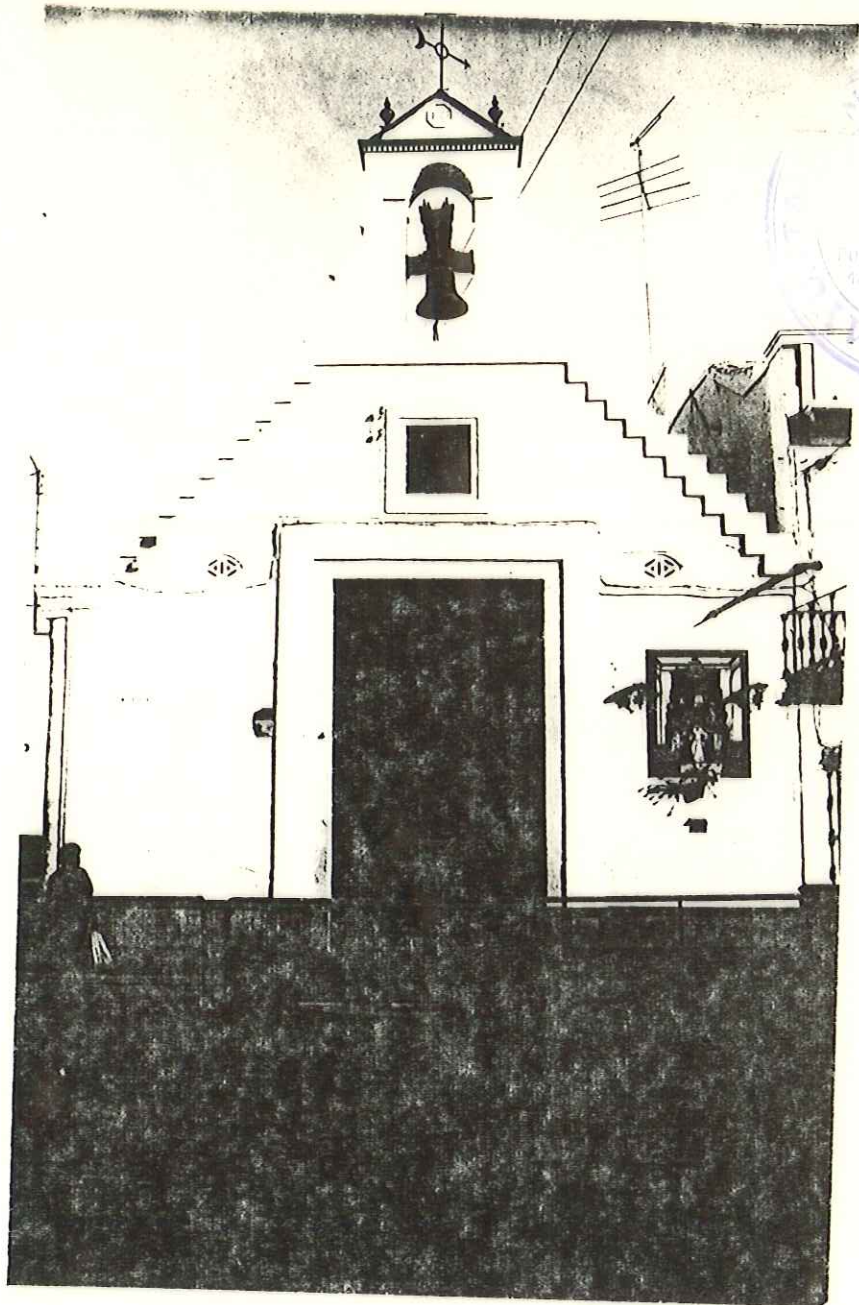
2.5. Lavadero Público.
Calle Fuentes, 5.



ACCIÓN DE MONTELLANO
FOR LITIGANTES
14 Y 22 DE ABRIL
18 10

2.6. Casino.

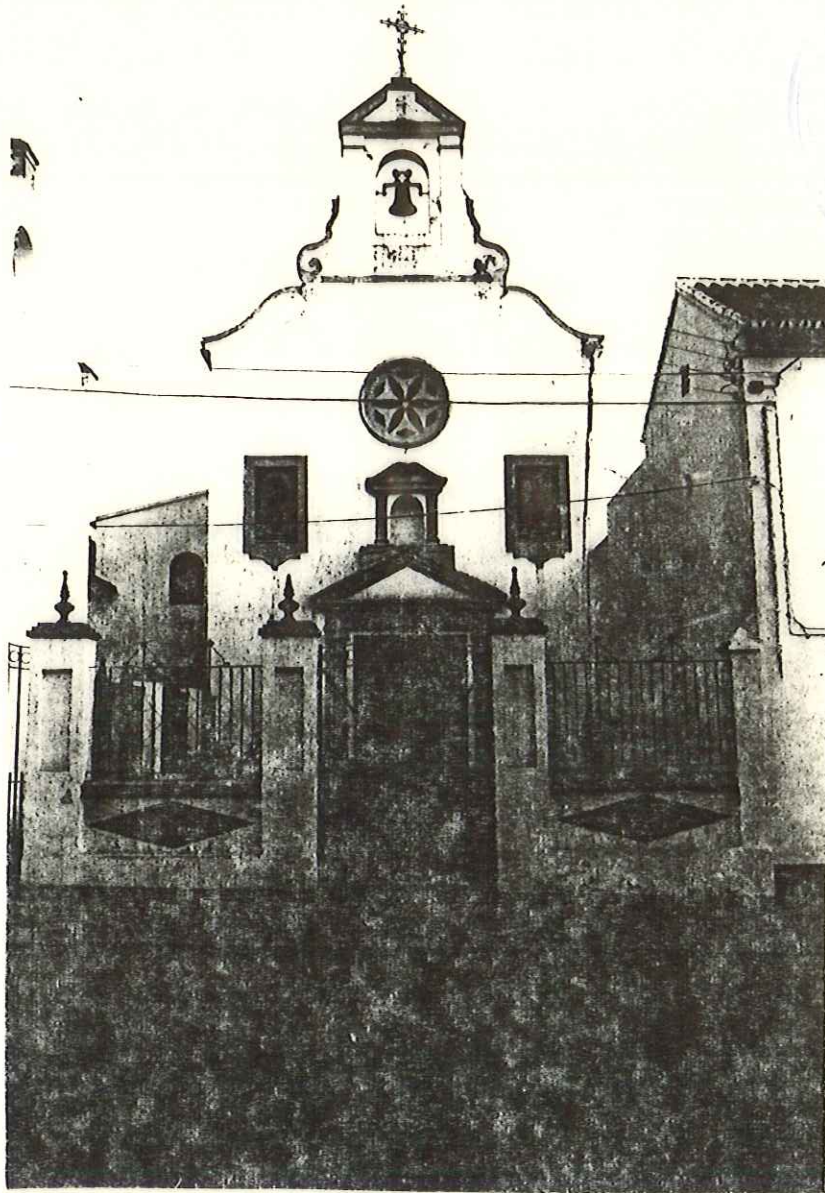
Calle General Sanjurjo, 45.



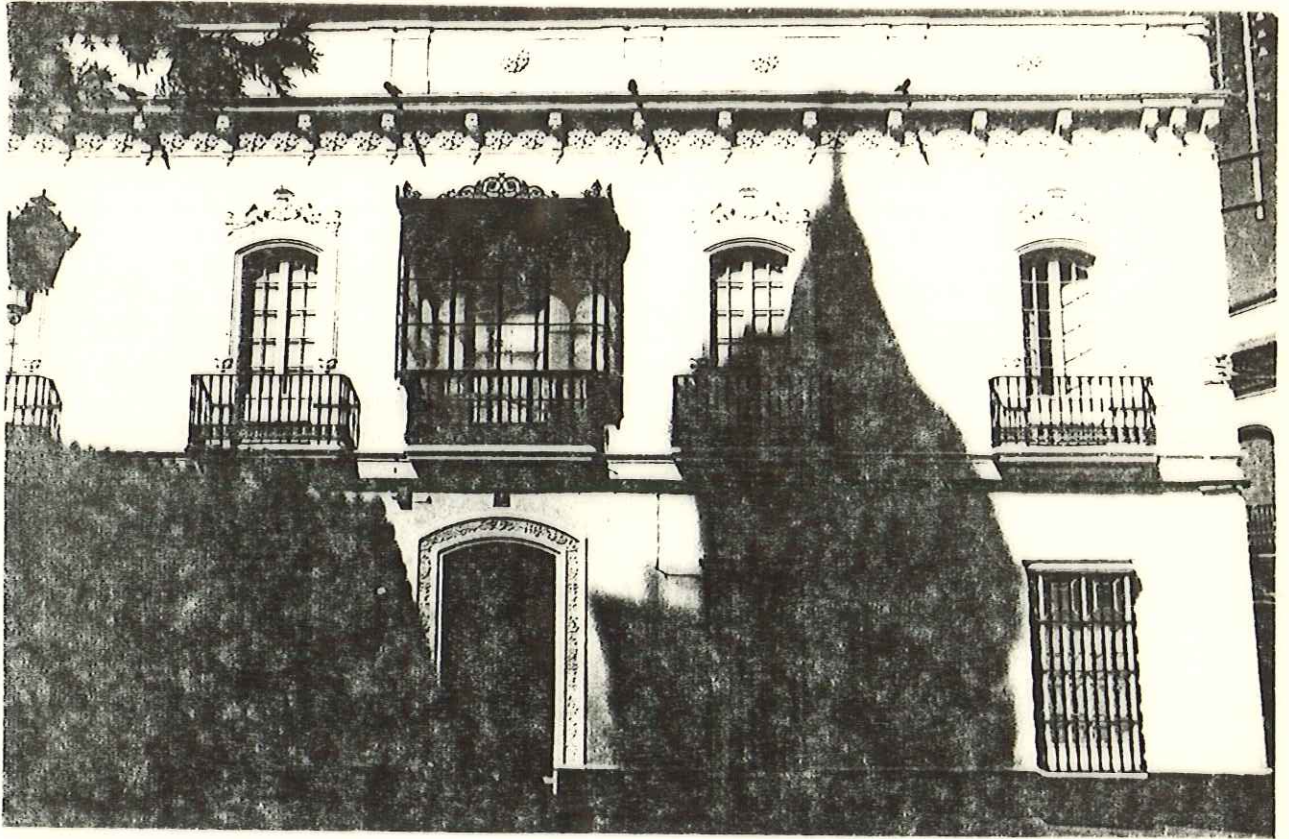
2.7. Ermita del Cristo de los Remedios.
Calle Matahacas, 1.



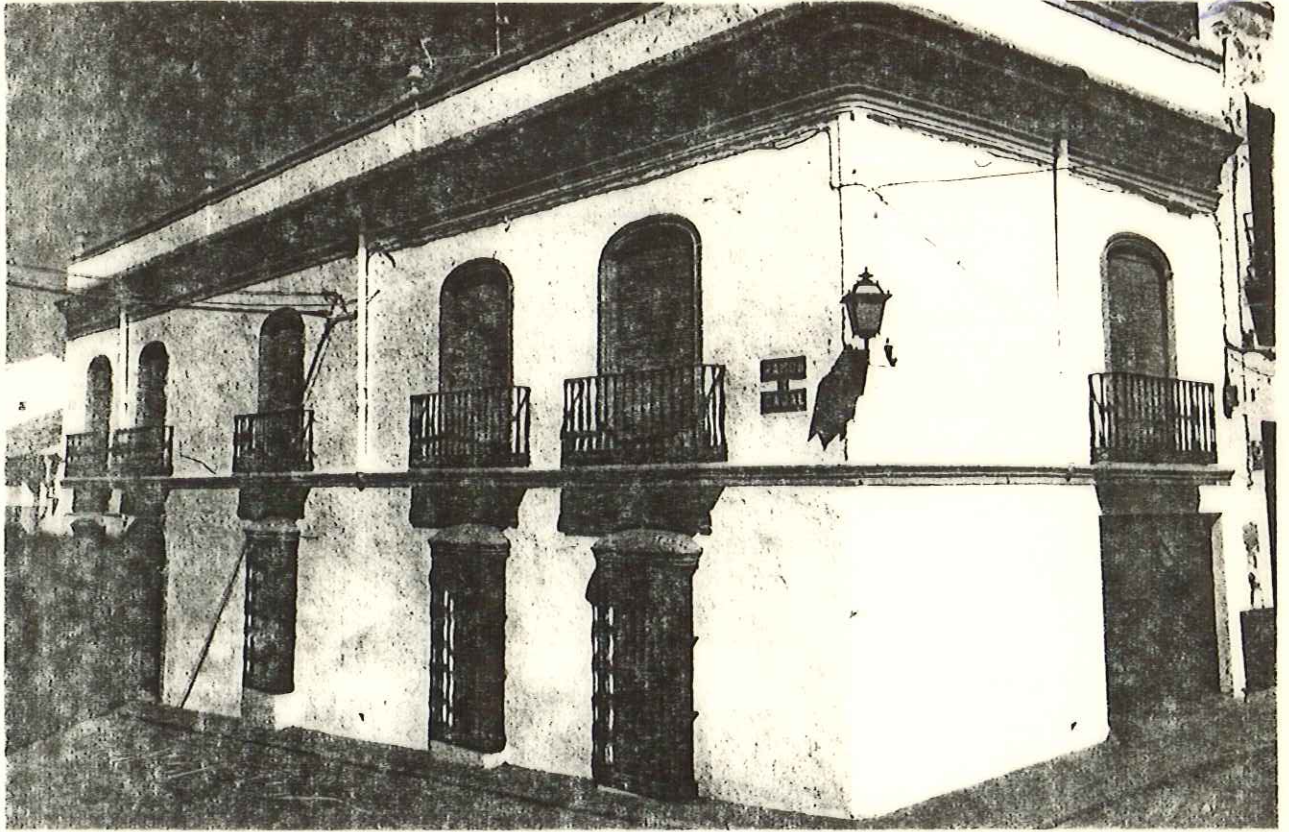
2.8. Iglesia del Convento de la Cruz.
Calle Corbacho Reina, 31.



2.9. Capilla de las Escuelas Profesionales
Sagrada Familia
Calle Matahacas, 39.



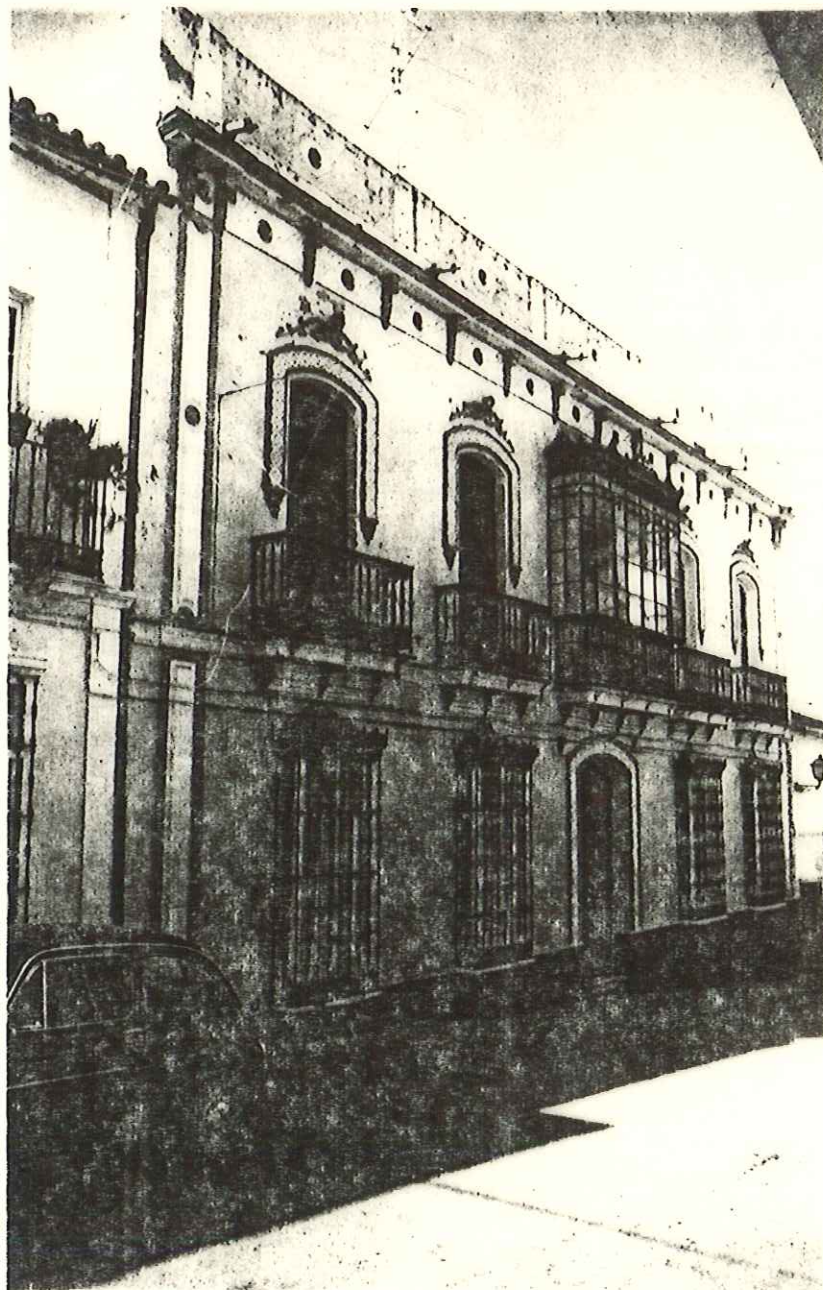
2.10. Casa en Plaza de la Concepción, 1



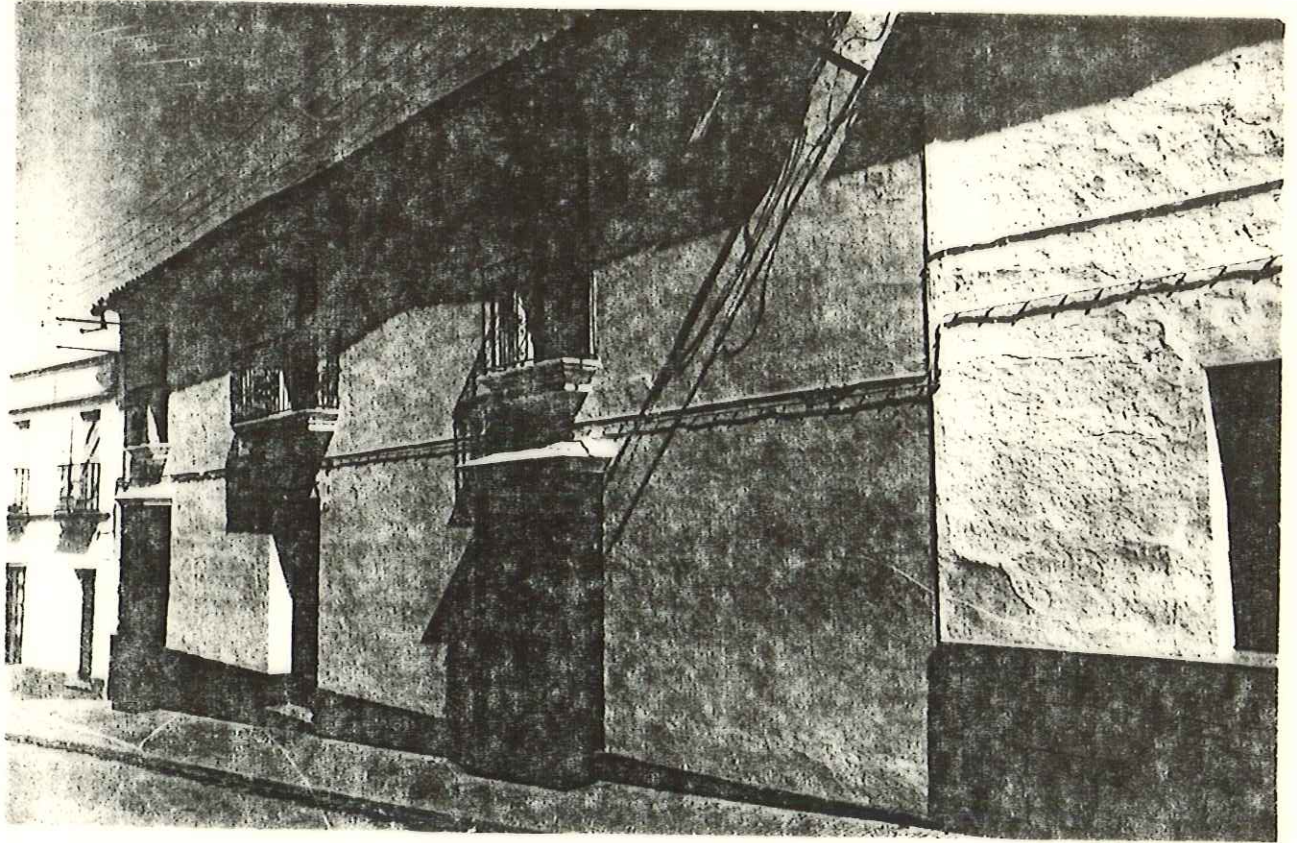
2.11. Casa en Calle Ramón y Cajal, 2.



2.12. Casa en calle Romero Dorado, 3

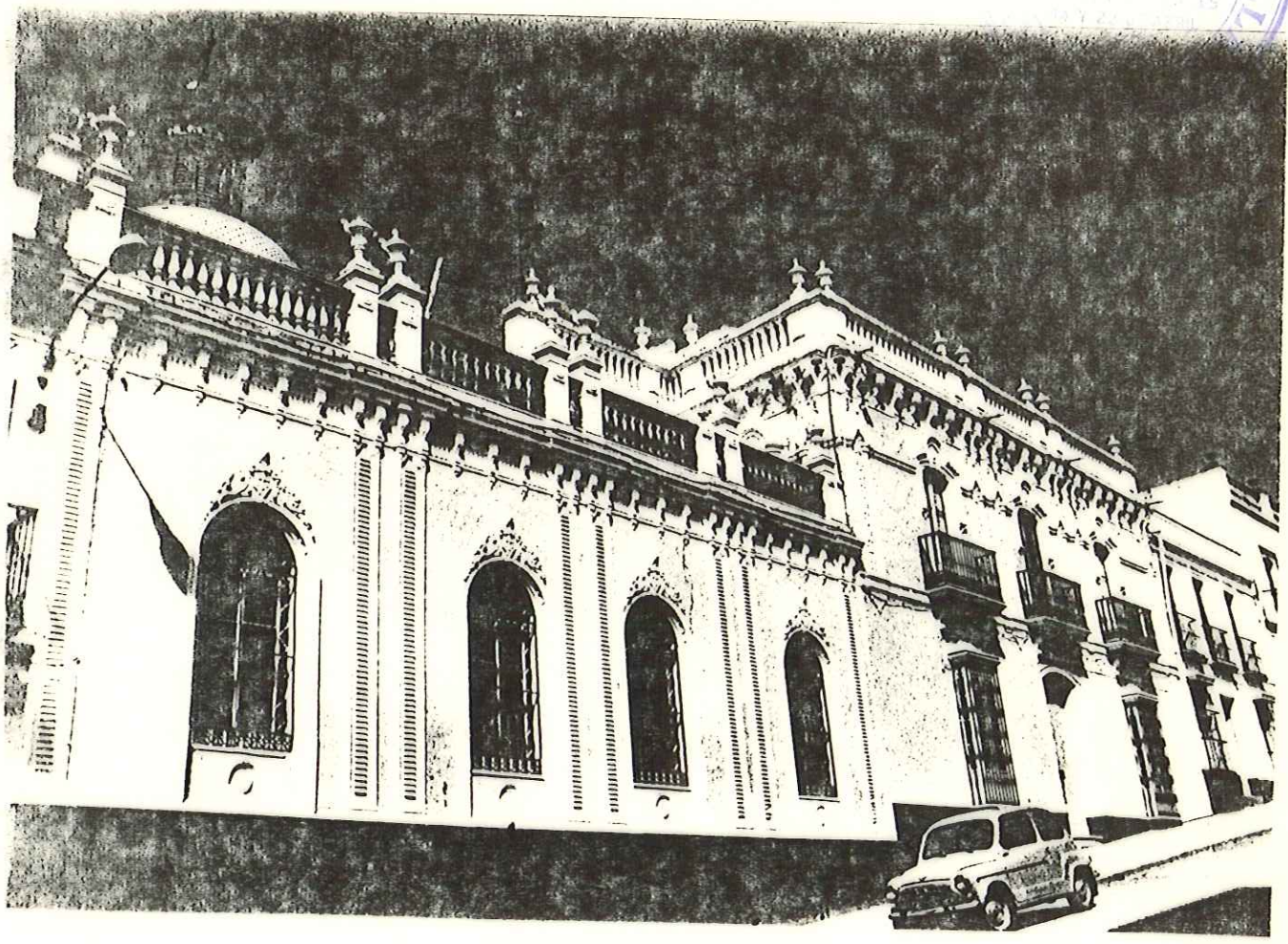


2.13. Casa en Calle Romero Dorado, 4.



2.14. Casa en Calle Romero Dorado, 13

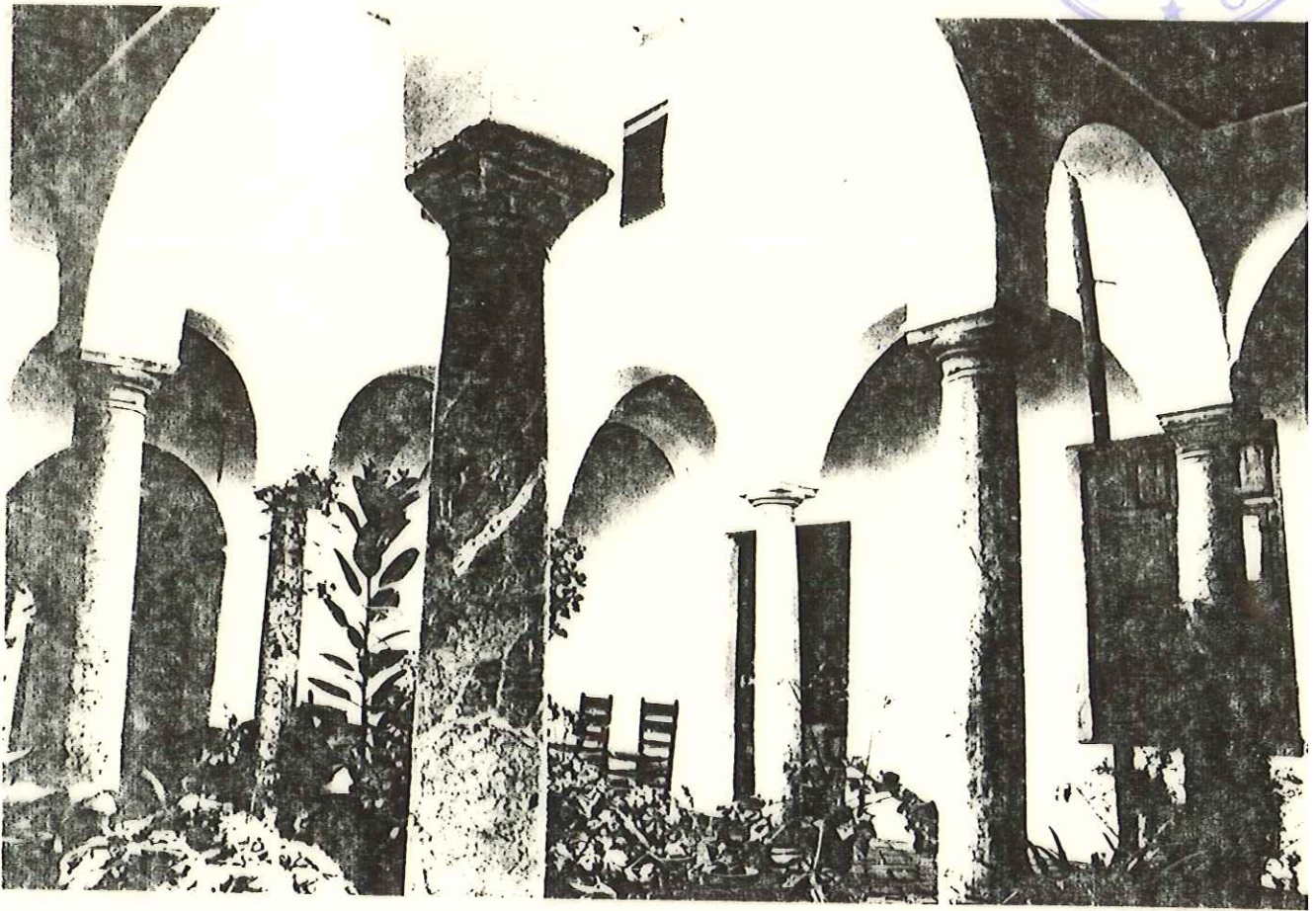
F. MONTELLI
FOTOGRAFIA



2.15. Casa en Calle Corbacho Reina, 24.



2.16. Vivienda y fachada de Hacienda en
Calle Matahacas, 43.



2.17. Calle Matahacas, 27.

Patio "Casa de las Columnas".