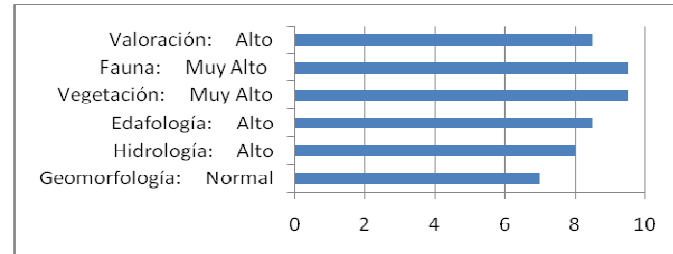
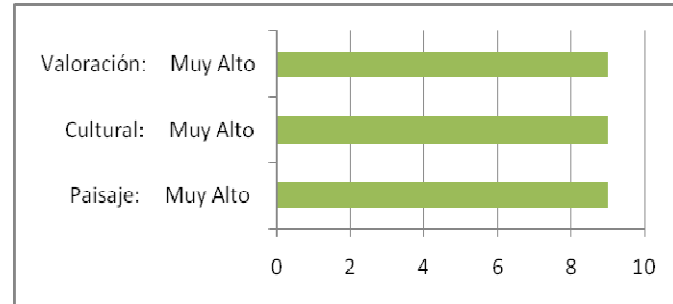


Características ambientales de la unidad

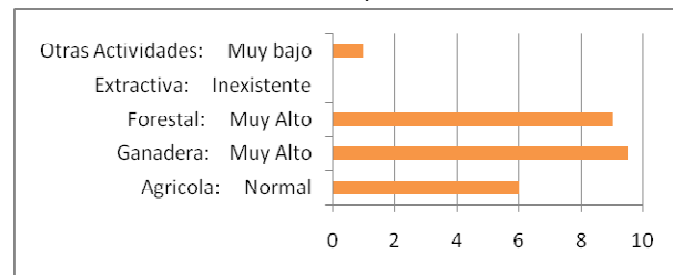
Valoración de las características naturales



Valoración de las características perceptuales



Valoración de las características productivas



Valoración General: Calidad ambiental alta

Características naturales

Estas zonas son abundantes en cuanto a número de especies animales, sobre todo aves (perdiz, rapaces) y roedores (conejos, liebres, ratón de campo...), que encuentran cobijo entre la vegetación. El suelo suele ser el típico de la campiña, de origen sedimentario con areniscas, arenas silíceas, yesos, margas, margocalizas, arenas, calcarenitas, margas arenosas, limos y arcillas. Salvo en la zona del monte adhesionado, donde los materiales son más duros y hay pendientes, dolomías, calizas y areniscas.

Características perceptuales y culturales

El paisaje de la dehesa es un paisaje humanizado procedente de lo que en tiempos fue un bosque. A pesar de ello su paisaje está catalogado como paisaje natural ya que guarda valores naturales y paisajísticos. Culturalmente en la Dehesa de Los Pilares, al norte del municipio se celebra la Romería de la localidad de El Coronil, además por las dehesas encontramos varios yacimientos arqueológicos más o menos conservados. La zona del monte adhesionado del Guadalete y la Dehesa de Jaraba, Las Cañas e Isla Alta, cuentan con algunos yacimientos arqueológicos, necrópolis romanas como Las Aldehuelas Altas, elementos de interés, como ruinas de molino y La Hacienda El Indiano y también algunos cortijos.

Características productiva

Principalmente ganaderas y en particular al sur del término municipal, en el monte adhesionado, donde hay explotaciones de cría de toro de lidia, algunas zonas adhesionadas de olivar son evidentemente productoras de olivas.

Valoración global

Es un ecosistema creado por la acción humana. Su fragilidad es moderada y a pesar de que ha sido despojada de gran parte de su cobertura vegetal, sigue conservando especies que durante miles de años fueron características de la zona. Es una unidad ambiental de clase 1, por lo que hay que mantener y reforzar su protección.

Descripción

Las dehesas están constituidas por una o dos especies de árboles, fundamentalmente encinas o acebuches, que se encuentran separados unos de otros y tienen gran densidad y por especies de matorral o herbáceas que les pueden acompañar. Aparecen en diferentes manchas a lo largo de todo el municipio, se distinguen de los bosques y bosques islas porque su densidad de especies por hectárea cuadrada es menor, constituye el ecosistema humanizado más sostenible.

Observaciones

Es una zona que se debe dedicar al mantenimiento de usos, cualquier otra acción que la pueda dañar debe quedar excluida, el patrimonio cultural de las dehesas está protegido por ley.

