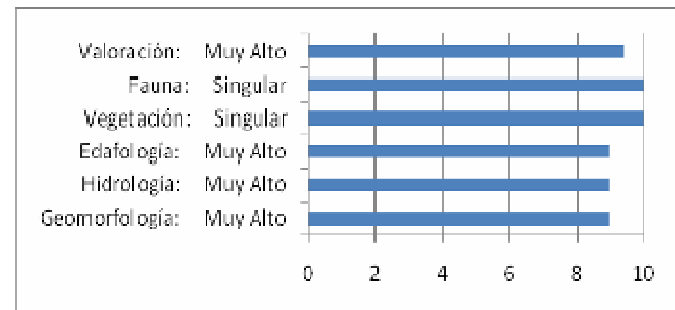
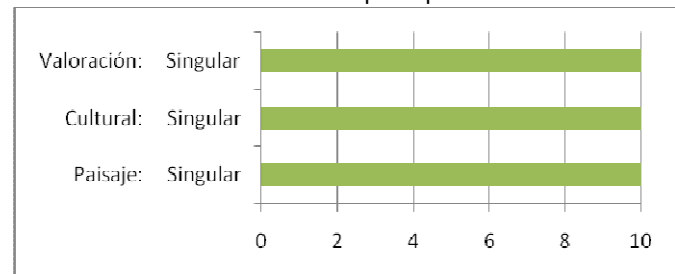


**Características ambientales de la unidad**

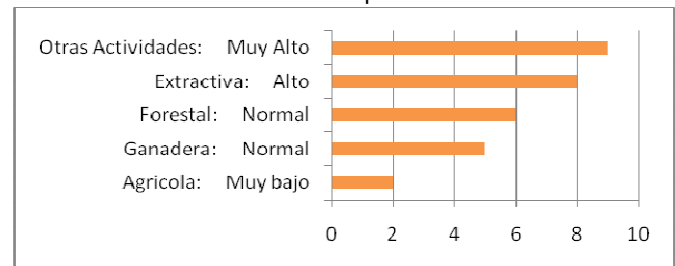
**Valoración de las características naturales**



**Valoración de las características perceptuales**



**Valoración de las características productivas**



**Valoración General: Calidad ambiental singular**

**Características naturales**

La zona de la Sierra de San Pablo, es la zona verde más extensa en el territorio de Montellano, su importancia en especies de fauna de flora es la mayor del municipio. Además su calidad paisajística, su geología particular, la presencia de acuíferos bajo la misma, la convierten en una zona singular.

Cuenta con las formaciones vegetales más importantes, posee bosque mediterráneo de encinas, pinares de repoblación, olivar de ladera y zonas de matorral. Reptiles, aves y mamíferos son más abundantes en esta zona.

**Características perceptuales y culturales**

Su situación, un pulmón verde junto al núcleo urbano, y el hecho de encontrarse en altura, la hacen una zona muy visual y de gran importancia a nivel paisajístico, donde como ya se ha explicado, confluyen varias unidades de paisaje, la presencia de miradores hace que se puedan observar desde la cima los territorios adyacentes, por lo que produce un alto valor de bienestar ambiental. En el terreno cultural, se asientan los dos únicos B.I.C del municipio el del Castillo de Cote y el de la Torre de Cote, además de la presencia del yacimiento de la ciudad íbera de Pancorbo.

**Características productivas**

Principalmente a nivel turístico, visita a los monumentos y restos arqueológicos, merenderos, actividades de senderismo, también existe actividad minera al sureste de la sierra, junto a la zona de Cote. Además se tiene la posibilidad de aprovechamiento forestal de la zona, por las bellotas procedentes de las encinas, o por los olivares.

**Valoración global**

Su calidad ambiental es incuestionable y alcanza el nivel de singular con valores muy altos de calidad en cuanto a fauna y flora, a nivel geomorfológico, a nivel paisajístico, además de un buen patrimonio cultural e histórico. La actividad minera y la presión urbanística constituyen sus principales riesgos, puesto que además es una zona que tiene poca tolerancia a impactos, ya la que acciones como las derivadas de las actividades turísticas y mineras, con posibilidad de incendios y la formación de polvo, le hacen tener una fragilidad elevada. Es un caso claro de unidad de clase 1.

**Descripción**

Se sitúa en el centro del término municipal, al este del núcleo de población, es una sierra de dolomías y calizas, la elevación más alta de Montellano, que por la parte superior forma una meseta.

**Observaciones**

Está catalogada como espacio de interés recreativo por el Plan Especial de Protección del Medio Físico y Catálogo de Espacios y Bienes Protegidos de la provincia de Sevilla de 1985 y su revisión de 1997. En las NNS de 1982, queda catalogada como suelo no urbanizable y zona de conservación prioritaria, lo que da una idea de su enorme importancia a varios niveles.

